

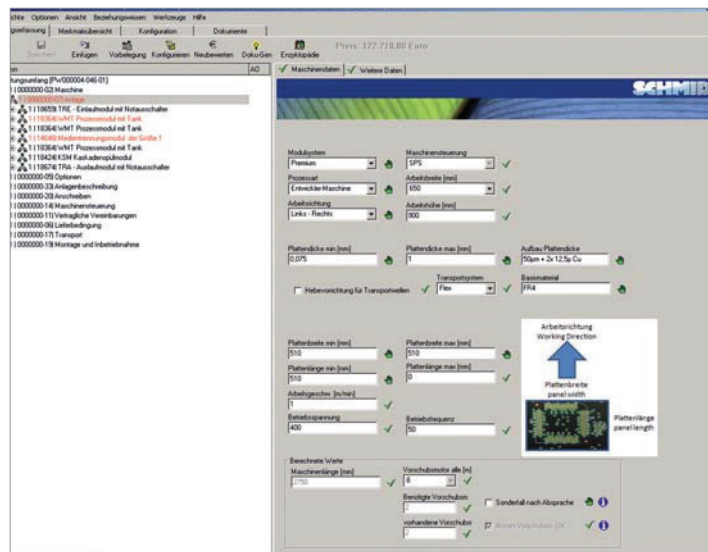


Ansicht einer SCHMID-Anlage zur Solarzellenfertigung

Entwickeln, ätzen, strippen, laminieren, bürsten, schleifen, regenerieren, reinigen, entharzen, chemisch verkupfern, direktmetallisieren, plattieren, be- und entladen, transportieren, puffern, lasern, messen, prüfen ...

Die Sparten der rasant wachsenden SCHMID Group sind technologisch anspruchsvoll:

- Leiterplattenproduktionsanlagen
- Flat Panel Display Produktionsanlagen
- Modulsysteme
- Photovoltaik Produktionsanlagen und komplette Werke als Turnkey Projekte

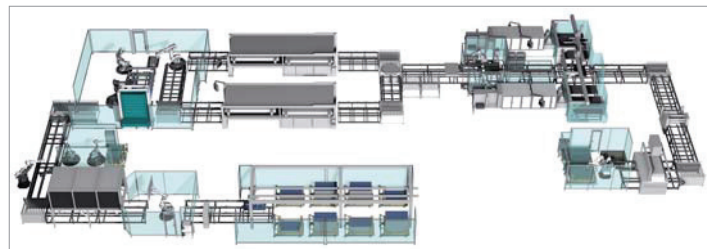


Konfigurator der SCHMID Group für Leiterplattenproduktionsanlagen

Gravierende Vorteile in einem rasant wachsenden Unternehmen mit High-Tech Produkten:

- Mehr Angebote, schneller und in besserer Qualität
- Angebote durch Analysen weltweit auswerten und verfolgen können, gerade bei neuen Tochterfirmen
- LEEGOO BUILDER Datenbank als Quelle für verschiedene Folgesysteme (SAP®, SharePoint®, ClickView®)
- Analysen auf mehr als 100.000 erstellte Angebote ermöglichen tiefe Einblicke in das Verhalten von Tochterfirmen, Vertretungen und Kunden
- Der LEEGOO BUILDER Einsatz ermöglicht einen sicheren Informationsfluss und mehr Kompetenz vor Ort

Christian Schmid, President SCHMID Group



Modullinie der SCHMID Group im Bereich Photovoltaik



» **Expansionskurs**

Durch Beteiligungen und Neugründungen entwickelt sich das Unternehmen ständig weiter. Stand 2011 werden weltweit rund 2.800 Mitarbeiter beschäftigt.

Der weltweite Einsatz des Angebotssystems LEEGOO BUILDER unterstützt diesen Prozess als durchgängige und einheitliche Plattform zur Produktkonfiguration, Preiskalkulation und Projektierung bis zu den Ergebnisdokumenten. Dadurch kann Produkt Know-how auch besser für neue Mitarbeiter an den Standorten zur Verfügung gestellt werden.

Die zunehmende Bedeutung von Großprojekten der SCHMID Group (Turnkey Geschäft) erfordert die Weiterentwicklung der internen Organisation und Informationssysteme. Die LEEGOO BUILDER Datenbank bildet eine Datenquelle, um z. B. das Projektmanagement auf Basis von SharePoint weltweit zu organisieren. Mit dem System ClickView kann die Datenerfahrung, die in mehr als 100.000 LEEGOO BUILDER Angeboten steckt, analysiert werden.

» **Anwendung**

Die Gebr. SCHMID GmbH ist der erste LEEGOO BUILDER Kunde. Der Einsatz des Angebotssystems erfolgt seit 1997 und hat sich weltweit ausgedehnt. Derzeit erstellen mehr als 75 Benutzer an folgenden Standorten Angebote und Kalkulationen mit LEEGOO BUILDER:

Deutschland	Freudenstadt Niedereschach
Kanada	Sutton
USA	Oakdale
Taiwan	Chung Li
Hong Kong	Hong Kong
China	Shenzhen Shanghai Guangdong Zhuhai

» **Konfiguration**

Produktkonfiguratoren passen zu dem Modul-/Baukastenkonzept, das als Erfolgsbasis des Unternehmens bereits vor 1997 für den Geschäftsbereich Leiterplattenproduktionsanlagen entwickelt wurde. Komponenten und Baugruppen als auftragsneutrale Elemente eines Baukastens in den hochindividuellen Anlagenkonfigurationen der prozesstechnischen Lösungen wieder zu verwenden, ist eine Kernidee mit durchschlagender Wirkung. Dabei erfolgt die Konfiguration zweistufig. Auf der ersten Stufe erfolgt in Anlagenkonfiguratoren die prozesstechnische Auslegung, z. B. einer Leiterplattenproduktionsanlage, aus einer Sequenz von Prozessmodulen, wie Ätzen, Strippen, Reinigen etc. Auf der zweiten Ebene erfolgt die Konfiguration der einzelnen Module im Detail bis zu dem für die Angebotserstellung relevanten Detaillierungsgrad.

» **Kalkulation**

Die weltweit einheitliche Preiskalkulation ist einer der gravierenden Vorteile des datenbankgestützten Angebotssystems.

» **Dokumente**

Angebotsdokumente können ordnerförmig sein und in elf Sprachen, inkl. asiatischen Sprachen, generiert werden. An den Dokumentengenerator werden daher höchste Anforderungen gestellt.

» **Change Management**

Bei Gebr. SCHMID wird eine spezielle Methodik, die in LEEGOO BUILDER implementiert ist, genutzt, um alle Änderungen an einer Konfiguration später nachvollziehen zu können.

» **Systemumfeld**

Neben LEEGOO BUILDER für die Angebotserstellung und Projektierung



Schmid Resisttechnologie für Leiterplatten DES
(Linie Entwickeln-Ätzen-Strippen)
Beispiel für eine Anlage im Bereich der Leiterplattenproduktionsanlagen im Modulsystem Combi-Line



DES-Anlage im Modulsystem Premium-Line von SCHMID



Montage von Leiterplattenproduktionsanlagen

werden Citrix® Metaframe® und Microsoft® Terminalserver für den weltweiten Betrieb eingesetzt.

Im Auftragsfall werden Daten an SAP® R/3 übergeben. Die Ausgabe von Konfigurationsdaten an MegaCAD® zur Generierung von Anlagenansichten, die dem Angebot beigefügt werden, ist ab 2008 realisiert worden.

