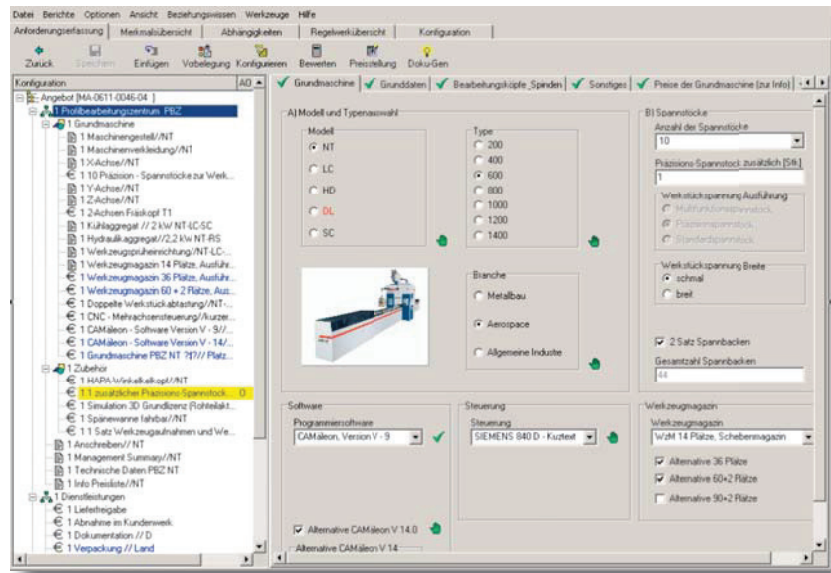




Aufbau und Abnahme Gantry TS

Die Handtmann A-Punkt Automation GmbH, Teil der international tätigen Handtmann-Gruppe in Biberach, ist Hersteller von HSC 5-Achs-Bearbeitungszentren mit Schwerpunkt in der hochgenauen, spanenden Bearbeitung.

Für die Bearbeitung verschiedenster Werkstoffe in der Luftfahrt, Automobilindustrie, dem Werkzeug-, Modell- und Formbau sowie der allgemeinen Metallbearbeitung wird eine umfangreiche Produktpalette an Werkzeugmaschinen angeboten.



Konfigurator für ProfilmBearbeitungszentren in der „Kundensicht“

Ansicht einer Gantry TS



Ausschnitt aus dem Kapitel technische Spezifikationen eines generierten Angebotes

DONNÉES TECHNIQUES

Type de machine:	PBZ NT 600
Dimensions des pièces à usiner:	
Section max (lxH.)	400 x 300 mm
Longueur max.:	6.500 mm
Courses:	
Axe-X env.:	7.230 mm
Axe-Y env.:	1.100 mm
Axe-Z env.:	830 mm
Axe-C env.:	+/- 200°
Axe-A env.:	+/- 120°

» **Ziele**

Mit LEEGOO BUILDER sollen bei Handtmann im Vertrieb Angebote schneller und effizienter erstellt werden, wobei die Produktlogiken eines immer breiter werdenden Produktspektrums an unterschiedlichen Linien von Werkzeugmaschinen abgebildet werden. Der Aufbau und die Einführung des Angebotssystems erfolgt mit Produktkonfiguratoren, einer Preiskalkulation und einer mehrsprachigen Dokumentengenerierung. Die gesamten Daten sollen dem internationalen Vertrieb aktuell und möglichst benutzerfreundlich zur Verfügung gestellt werden.

» **Projekt**

Die Entscheidung für den LEEGOO BUILDER fiel im August 2005 nach einem ausführlichen Wettbewerbsvergleich. Der Aufbau der Lösung erfolgt im Vertrieb selbst durch eine Produktadministratorin. Die externe Unterstützung durch EAS beschränkte sich auf wenige Tage training-on-the-job, da LEEGOO BUILDER als Standardsoftware ohne spezielle Anpassungen bzw. Erweiterungen eingesetzt wird. Der Gedanke der fertig einsetzbaren Standardsoftware hat sich auf die Einführungskosten und -zeiten sehr positiv ausgewirkt.

» **Konfiguration**

Die Bausteinwelt gliedert sich in die jeweiligen Grundmaschinen der verschiedenen Maschinentypen und deren Baureihen sowie in Zubehör, Optionen und Dienstleistungen. Die abgestimmte Abbildung und Anwendung der Produktlogiken in Konfiguratoren führt zu der geforderten Verbesserung im Angebotswesen.

» **Kalkulation**

Die Preiskalkulation auf Standardlistenpreisen und ist eher einfach gehalten. In einem sogenannten „Preisstellungsdialog“ können Marktpreis, Preisrundung oder Rabatt bzw. Aufschlag realisiert werden.

» **Dokumente**

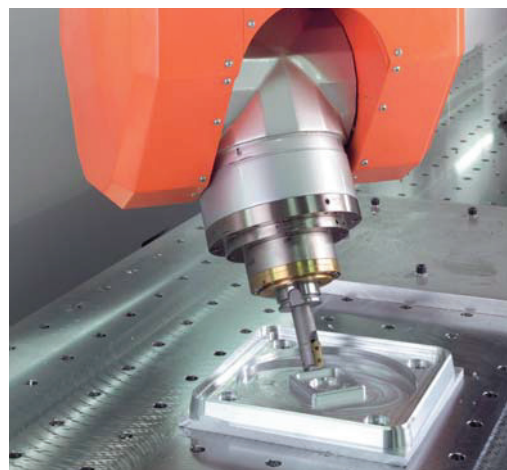
Die Angebotsdokumente werden bisher in vier Sprachen generiert.

» **Einsatz**

Der Einsatz der Software erfolgt im Netzwerk zum einen durch die zuständigen Verkaufsgebietsleiter, wie aber auch durch Vertriebsmitarbeiterinnen im Sekretariat, die schnell und sicher Budgetangebote erstellen. Eine schnelle Angebotserstellung bei Handtmann, z. B. für Budgetangebote von Standard-Einzelmaschinen, bedeutet, dass mit LEEGOO BUILDER ein Angebot in wenigen Minuten erstellt und verschickt werden kann.

» **Systemumfeld**

Die Firmenadressdaten und Ansprechpartner kommen aus einem bestehenden CRM-System und werden zweimal täglich in das Angebotssystem repliziert.



5-Achsbearbeitung an Flugzeugteilen auf einer Gantry Maschine



SPÉCIFICATION TECHNIQUE

La machine se compose de:

Pos. 1 Bâti de machine

- Exécution en construction mécano soudée autoporteuse
- Espace libre pour l'évacuation des copeaux par bac à copeaux ou convoyeur de copeaux
- Posé au sol sur des cales de précision ajustables en hauteur

Pos. 2 Cabine de sécurité pour la machine

- Avec éclairage intégré
- Intérieur de la machine accessible par 2 portes épaissées de fenêtre de sécurité en polycarbonate et interrupteur de sécurité
- Zone de service avec éclairage intégré accessible par porte avec interrupteur de sécurité
- Façade avant avec 2 fenêtres de sécurité en polycarbonate

Pos. 3 Axe X

- Fixé au bâti de la machine, avec réglage de niveau
- Chariot d'entraînement monté sur l'axe

Ausschnitte aus einem generierten Angebotsdokument