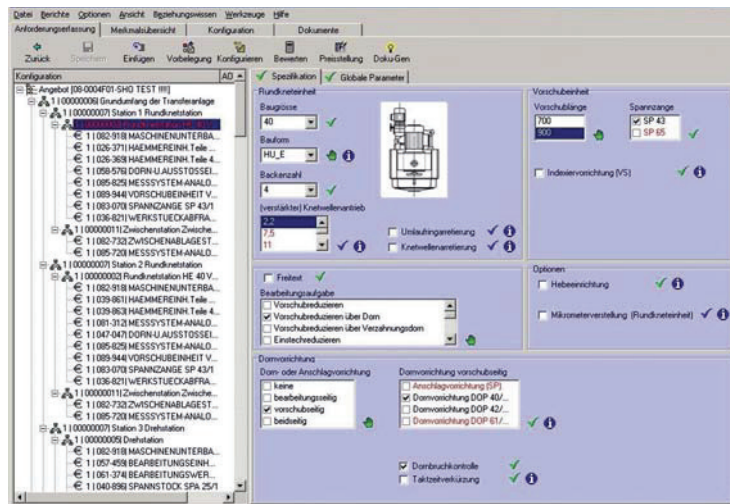


Maschinen- und Transferanlagen für die spanlose Fertigteilproduktion durch Rundkneten und Axialformen



Ansicht einer 10-stufigen, vollautomatischen Rundknet-Transferanlage Typ HA 40-10 VUE

Im Rahmen der Firmengruppe Felss Shortcut Technologies repräsentiert die Felss GmbH den Geschäftsbereich Maschinenbau. Die Felss GmbH ist spezialisiert auf Maschinen und Anlagen zur spanlosen Teileherstellung durch Rundkneten und Axialformen. Die Bearbeitung erfolgt in der Regel auf Einzelmaschinen oder als Transferstraße (Anlage) auf hintereinandergeschalteten Bearbeitungsstationen. Eine vorgeschlagene Lösung des technologisch anspruchsvollen Verfahrens Rundkneten erfordert die genaue Betrachtung der herzustellenden Werkstücke.



Konfigurator für Rundknetstationen einer Rundknet-Transferanlage



Werkstücke hergestellt durch Rundknettechnik

» Ziele

Mit Hilfe von LEEGOO BUILDER sollen Angebote schneller und effizienter erstellt werden, wobei auch Produktkonfigurationslogiken abgebildet und im Vertrieb leicht anwendbar zur Verfügung gestellt werden müssen. Weiterhin hat die fachliche Entwicklung eines transparenten, einheitlichen Kalkulationsschemas sowie die Realisierung dieser neuen Kalkulationsweise innerhalb des Angebotsystems LEEGOO BUILDER größte Bedeutung für das Unternehmen sowie künftig auch für Schwesterunternehmen. Die geeignete Abstimmung der Vorkalkulation mit der Nachkalkulation ist wesentlich für das Controlling in der Unternehmensgruppe.

» Projekt

Entscheidung für LEEGOO BUILDER im August 2005 nach ausführlichem Wettbewerbsvergleich. Der Aufbau der Lösung erfolgt im Vertrieb selbst durch eine Produktadministratorin in Zusammenarbeit mit einem Vertriebsmitarbeiter. Die externe Unterstützung durch EAS beschränkt sich auf ca. zehn Tage training-on-the-job, da LEEGOO BUILDER als Standardsoftware ohne spezielle Anpassungen bzw. Erweiterungen eingesetzt wird. Der Gedanke der fertig einsetzbaren Standardsoftware hat sich auch hier bewährt.

» Konfiguration

Die Bausteinwelt gliedert sich in die jeweiligen Grundmaschinen der

verschiedenen Maschinentypen und deren Baureihen sowie in Zubehör/Optionen und Dienstleistungen. Die realisierten Produktkonfiguratoren sowie das neue im Angebotssystem durchgängig anwendbare Kalkulationsverfahren führten zu der geforderten Verbesserung im Angebotswesen im Hinblick auf Schnelligkeit, Einheitlichkeit, Transparenz und Erscheinungsbild.

» Kalkulation

Die Preiskalkulation basiert auf ca. 15 Kostenelementen wie HK, Stunden für Mechanik, Elektrik etc. bis hin zu Stunden für Inbetriebnahme und Montage. Neben der Anwendung dieser Kalkulationsstammdaten können bei neuen, modifizierten oder angefragten Baugruppen diese Projektierungsdaten auch individuell für die jeweilige Angebotsposition im Sinne der Projektierung eingegeben und verrechnet werden. Die benötigte Flexibilität im Anlagen-geschäft wird hierdurch auch bei der Projektierung kundenindividueller Lösungen gegenüber besser standardisierten Einzelmaschinen erreicht.

» Dokumente

Angebotsdokumente werden in drei Sprachen generiert.

» Einsatz

Der Einsatz erfolgt inhouse im Vertrieb. Vertriebsmitarbeiter wenden LEEGOO BUILDER auch mobil auf Reisen an und tauschen dabei Angebote mit der Zentrale aus.

» Systemumfeld

Firmenadressdaten und Ansprechpartner sowie die Bausteindaten werden im ERP-System PsiPenta® gepflegt. Die Daten werden zyklisch in den LEEGOO BUILDER repliziert. Umgekehrt kann die Angebotsstückliste des Angebotssystems im Auftragsfall zurück an das ERP-System übergeben und dort als Auftragsstückliste weiterverarbeitet werden.

» Ausblick

Als nächstes ist geplant, die einstufigen Maschinen, Generation „e“ und den Anlagentyp Aximus in das Konfigurations- und Angebotssystem LEEGOO BUILDER aufzunehmen.

PsiPenta®



Einstufige Rundknetmaschine
Typ Generation „e“



Einstufige, halbautomatische Rundknetmaschine Typ HA 40-1 VUEH-NC



Spanlose Umformung und Fertigteilherstellung durch Rundkneten