



Beispiel für eine Zeitungsdruckmaschine - EAE bietet Steuerungen mit Hard- und Software für derartige Anlagen an

**Ewert Ahrensburg Electronic ist der führende Hersteller von Steuerungs- und Workflow-Lösungen im Bereich der Zeitungsdruckindustrie.**

**Das Unternehmen, das im Jahre 1962 vom heutigen Gesellschafter Richard Ewert gegründet wurde, liefert seit über 40 Jahren sowohl elektro-technische Steuerungsanlagen, Leittechnik- und Antriebssysteme als auch hochmoderne Softwarelösungen zur Arbeitsvorbereitung, Planung, Workflow- und Materialsteuerung in Zeitungsdruckereien.**

**Mit den EAE Systemen werden weltweit täglich bis zu 125.000.000 Zeitungen gedruckt und vertrieben.**

**» Produkte**

- Schaltanlagen
- Maschinenleitstände
- Softwaresysteme
- Wartungs- und Instandhaltungsdienstleistungen

**» Ziel**

Die im Unternehmen verwendeten Excel-Kalkulationen und Excel-Textbausteine wurden als nicht mehr zeitgemäß, unflexibel und fehleranfällig erachtet. Angebote sollten schneller, genauer und einheitlicher erstellt werden. Dabei muß bei der Kalkulation die Preisstellung weiterhin flexibel an den Markt anpassbar und bei Rabattierungen müssen die verbleibenden Margen sofort und verbindlich sichtbar sein.

Durch Abfragetechniken in Konfiguratoren sollen Softwarelösungen, Softwareprodukte und Maschinensteuerungen schnell und unkompliziert, möglichst ohne Spezialwissen,

über die einzelnen Systeme konfiguriert, kalkuliert und berechnet werden können.

Die Ausgabe von Angeboten in Deutsch und Englisch erfolgt auf Knopfdruck.

**» Projekt**

Nach einer kurzen Marktevaluierung und Gesprächen mit drei potenziellen Systemlieferanten entschieden sich die Geschäftsführung der EAE GmbH und die Mitarbeiter der Kalkulationsabteilung im Dezember 2010 gemeinsam für die Einführung von LEEGOO BUILDER. Die hohe Flexibilität und Offenheit der Software, die Mitsprachemöglichkeiten bei der Gestaltung der Anwendung sowie das gute Preis-/Leistungsverhältnis gaben hierfür den Ausschlag.

In drei Workshops wurden zwei EAE-Key-User geschult und in die Lage versetzt das System auf die EAE Belange anzupassen, zu konfigurieren



und die Anwender zu schulen. Nach einer sechs-monatigen Vorbereitungs- und Implementierungsphase, in der vorwiegend Kalkulationsdaten hinterlegt, Textbausteine erfasst und übergeordnete Konfiguratoren für Angebotsbasisdaten und kommerzielle Bedingungen erstellt wurden, startete der Parallelbetrieb zur Excel-Kalkulation. Gleichzeitig zu dieser Einführungsphase (Parallelbetrieb) wurden weitere Mitarbeiter in LEEGOO BUILDER geschult. Die Produktkonfiguratoren für die EAE Systeme wurden implementiert, sodass bereits nach drei weiteren Monaten eine 60%ige Quote an LEEGOO BUILDER Angeboten erreicht wurde. Den Abschluss der Einführungsphase plant EAE zwölf Monate nach Beginn der Einführung mit einer 100%igen LEEGOO-Quote, d. h. dann ist der Einsatz für alle Angebote erreicht.

» **Konfiguration**

Die im Einsatz befindlichen Produktkonfiguratoren ermöglichen durch einfache und übersichtliche Abfragetechniken eine schnelle und sichere Angebotserstellung. Durch individuelle Produktlogiken werden Fehler in der Konfiguration und Kalkulation vermieden. Da die Konfiguratoren nicht nur mit den entsprechenden Kalkulationsdaten, sondern auch mit den dazugehörigen Textbausteinen verknüpft sind, werden die zwei ehemals getrennten Arbeitsschritte, nämlich die Erstellung der Kalkulation und die Erstellung des Angebotstextes, mit LEEGOO BUILDER in einem Schritt integriert ausgeführt.

» **Kalkulation**

Das Kalkulationsschema aus 45 Spalten enthält die im Hause EAE

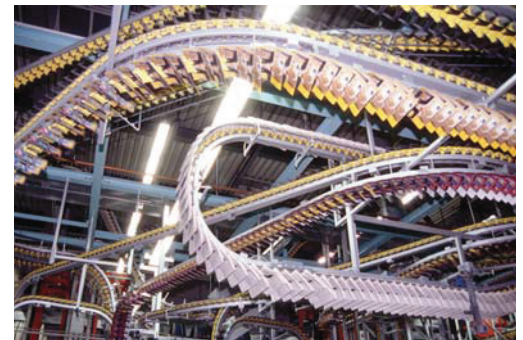
verwendeten Stunden-, Zuschlags- und Materialsätze und weist die geplanten Deckungsbeiträge und Margen aus. Die Daten können zu Controllingzwecken schnell und übersichtlich in mehreren Reports ausgegeben werden.

» **Dokument**

Angebotsdokumente werden in Deutsch und Englisch generiert. Da Angebote auch im Namen der amerikanischen Tochterfirma zentral vom Stammhaus in Ahrensburg aus in LEEGOO BUILDER erstellt werden, ist ein zweiter Dokumentensatz als Vorlage für die US-Tochter implementiert.

» **Systemumfeld**

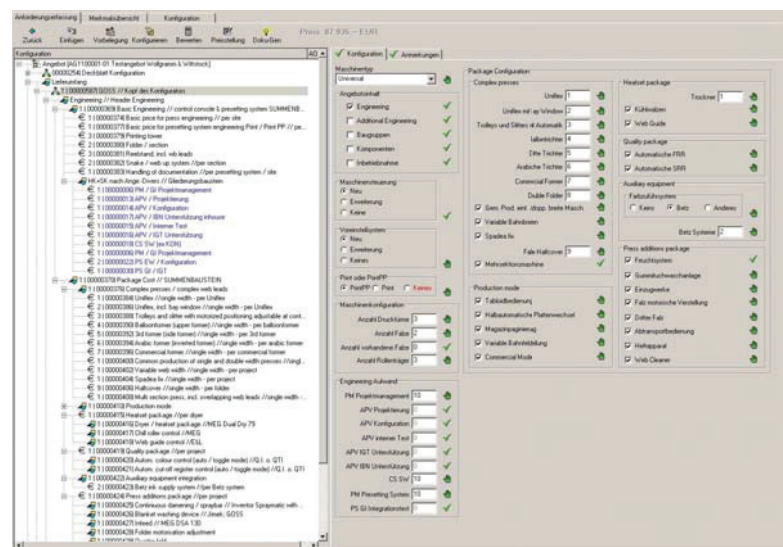
Das führende System für Kunden- und Adressstammdaten im Hause EAE ist ein auf Lotus Notes basierendes CRM-System. Die Stammdaten werden einmal täglich über eine Schnittstelle in das LEEGOO BUILDER System importiert.



Versandraum-Management-System



EAE-Leitstand für Druckmaschinen



Konfigurator für Druckmaschinensteuerungssysteme (Zahlenwerte fiktiv)