



Beispiel für eine Zementmahlanlage bestehend aus verschiedenen Gewerken im Bau

Die Christian Pfeiffer Maschinenfabrik GmbH liefert effiziente Technologien für den Mahl- und Sichtprozess. Seit 1925 entwickelt das Unternehmen qualitativ herausragende Systemkomponen-

ten für Mahlanlagen. Heute stehen nicht nur bekannte Christian-Pfeiffer-Kernkomponenten für Qualität und Zuverlässigkeit, sondern auch komplett geplante und errichtete Anlagen.

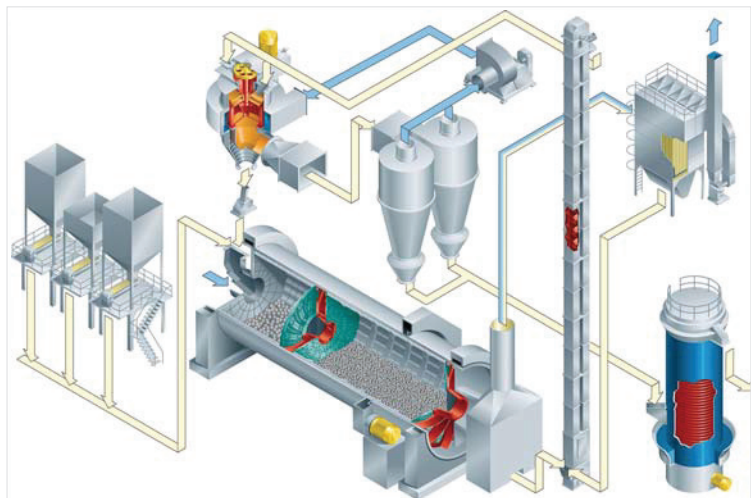
» Ziele

Eine Effizienzsteigerung im beratungsintensiven, internationalen Investitionsgütervertrieb wurde angestrebt. Die Vollständigkeit der Angebote sollte gewährleistet werden. Die Ablösung der Excel basierten, fehleranfälligen Kalkula-

Vorteile durch LEEGOO BUILDER:

- Angebote können im Vergleich zum Altsystem deutlich schneller erstellt werden
- Vereinfachung der Angebotserstellung fremdsprachiger Dokumente
- Durch Produktlogiken in Konfiguratoren können Fehler bereits in der Angebotsphase vermieden werden
- Mit Nutzung des Travel Mode können Angebote direkt auch auf Reisen bearbeitet werden
- Alle Angebotsersteller greifen auf einen einheitlichen Datenstamm zu
- Einfache Pflege der Stammdaten und Konfiguratoren durch Fachexperten selbst ohne zu programmieren

Nadine Wozny, LEEGOO BUILDER Administration



3D Flussdiagramm einer Kugelmühle mit Sichter und Pulverkühler

tion mittels des durchgängigen Angebotsystems LEEGOO BUILDER war zu erreichen. Wichtige Ziele sind:

- Beschleunigung des Angebotsprozesses und Reduzierung von Fehlern
- Verbesserte Erfassung der Auslegungsgrundlagen
- Sicherstellung einer einheitlichen Preis-/Datenbasis und Kalkulation
- Übersichtliche Darstellung der Kundenbestellungen innerhalb der sog. Lieferaufteilung
- Pflege der Stammdaten und Konfiguratoren durch eigene Mitarbeiter
- Mehrsprachige Angebotsdokumente

» Lösung

Nach einer aussagefähigen Produktpräsentation und einer Erprobung fiel kurzfristig die Entscheidung für die Standardsoftware LEEGOO BUILDER in 2009. Ausschlaggebend war die Ausrichtung des Systems auf die umfassenden Anforderungen des Maschinen- und Anlagenbaus.

» Konfiguration

Ein übergeordneter Konfigurator erfasst Materialausgangsdaten für die Mahlanlagen und Produktdaten aus Kundensicht sowie die Umgebungsbedingungen des Aufstellortes. Dann erst wird die Mahl-

anlage mit ihren zugehörigen Maschinen ausgeprägt. Dabei werden vorhandene Anlagenteile und Kundenbestellungen in der Lieferaufteilung berücksichtigt.

» Dokumente

Die Angebote werden in den Sprachen Deutsch, Englisch, Russisch, Spanisch und Französisch erstellt.

In den Angebotsdokumenten sind insbesondere auch die Kundenanforderungen übersichtlich dargestellt. Die ermittelten Gewichte werden aufgelistet und der Lieferumfang abgegrenzt.

» Einsatz

Mit Stand 2011 wird LEEGOO BUILDER von allen Verantwortlichen für die Erstellung komplexer Angebote genutzt. Dabei wird in den Standorten in Deutschland und Österreich auf eine gemeinsame Datenbank zugegriffen und einheitliche Angebote erstellt.

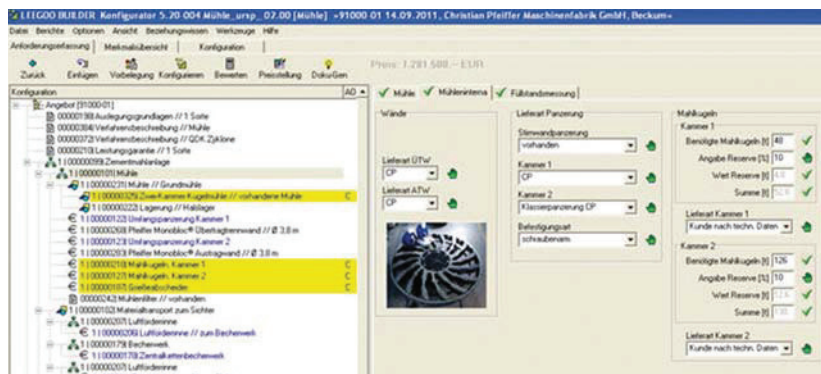
Große Vorteile bietet auch der sog. Travel Mode, der die Mitnahme und Bearbeitung einzelner Projekte und Angebote direkt beim Kunden vor Ort ermöglicht.



Sichter in einer Mahlanlage



Ansicht einer Baustelle mit Kugelmühle



Teilansicht einer Konfiguration (links) und des Konfigurators (rechts)



Angebotsdeckblatt