



Schindler

High-rise Elevators for Tower Buildings



Schindler Elevator Ltd. Top Range Division, kurz TRD, ist ein Unternehmen der Schindler Gruppe. TRD bietet weltweit Aufzugssysteme für Hochhäuser an, wobei ein Schwerpunktmarkt in Ostasien liegt. Die Schindler Gruppe ist mit 40.000 Mitarbeitern weltgrößter Lieferant für Fahrtreppen und der zweitgrößte Hersteller von Aufzugssystemen. Schindler bewegt eine Milliarde Menschen pro Tag.

» **Projekt**

Der Schindler Konzern setzt umfassend SAP® ein. Für das Projektgeschäft von High-End Aufzugssystemen im Geschäftsbereich TRD wurde aus eigener Erfahrung SAP® für das neue Angebotssystem für nicht geeignet gehalten.

Nach einem achtmonatigen Auswahlverfahren mit intensiven Benchmarks und Wettbewerbsvergleichen sowie einer ausführlichen praktischen Erprobung von LEEGOO BUILDER erhielt EAS den Auftrag für das Angebotssystem Anfang 2004.

Der Projektverlauf wird von Schindler Elevator Ltd. als sehr positiv bewertet. Der Produktiveinsatz konnte trotz eines sehr breiten Produktspektrums bereits nach 10 Monaten des Datenaufbaus auf voller Breite des Produktspektrums für den weltweiten Einsatz wie geplant erreicht werden. Auch das Budget blieb exakt im geplanten Rahmen. Die weltweite Einführung folgte.



Das Projekt-Team

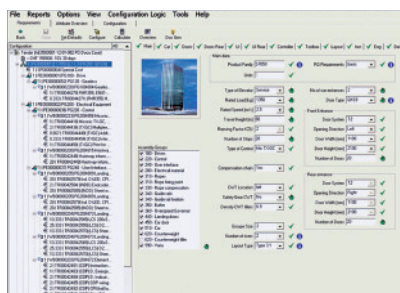
» **Rollout Phasen**

Start des Lösungsaufbaus ab April 2004. Produktiveinsatz ab April 2005 in Ebikon mit 120 Benutzern sowie ab Juni 2005 in China (Shanghai, Suzhou, Peking und Guangzhou) mit 35 Benutzern. Einsätze ab Mitte 2006 in Südkorea, Hongkong, Dubai mit 50 Benutzern. Der Einsatz in Morristown (USA) und Sydney erfolgte 2008 und in Mumbai, Mexico City und Sao Paulo in 2010 resp. 2011.

Vorteile bei Schindler Elevator Ltd. sind:

- Ablösung eines Konfigurator-Alt-systems
- Durchgängige Unterstützung des Angebotsprozesses von der Projektdatenerfassung über die Produktkonfiguration, Preiskalkulation bis zu mehrsprachig generierten Dokumenten
- Der Angebotsprozess mußte für alle Standorte einheitlich, schneller und transparenter werden
- Einsatz in der Zentrale in Ebikon (Schweiz) und an vier Standorten in China sowie in Hongkong, Seoul, Dubai, Sydney, Morristown (USA), Mumbai, Mexico City und Sao Paulo

Toni Greter, Director Components & Tools



Konfigurator für die Aufzugsfamilie S7050 mit Anforderungssicht rechts und Strukturbaum links

» **Konfiguration**

Der produktive Einsatz erfolgt weltweit und ist daher international ausgerichtet. Die Produktstruktur wurde zunächst modularisiert. Die Bausteine eines Baukastensystems mit 16.000 Elementen für alle Arten von High-rise Aufzügen bestanden bereits in der Organisation und konnten in den LEEMOO BUILDER importiert werden. Es erwies sich als großer Vorteil beim Aufbau der Angebotslösung mit LEEMOO BUILDER, dass auf die bestehenden Grunddaten direkt zugegriffen werden konnte, da die Pflege bereits in der Organisation verankert war.

Der umfassende Aufbau von Produktkonfiguratoren für etwa sechs Aufzugsfamilien sehr unterschiedlicher Art erfolgte im TRD selbst durch Produktmanager, die das dazu erforderliche Produkte Know-how besitzen, selbst ohne externe Unterstützung. Dies gilt auch für die kontinuierliche Pflege und erweist sich im Praxisalltag als eine unverzichtbare Anforderung. Umfassende Auslegungsprogramme wurden in die Konfiguratoren integriert, da diese komplex sind und eine Verwendung im Angebotssystem zwingend ist.

Damit kann nun ein Vertriebsmitarbeiter

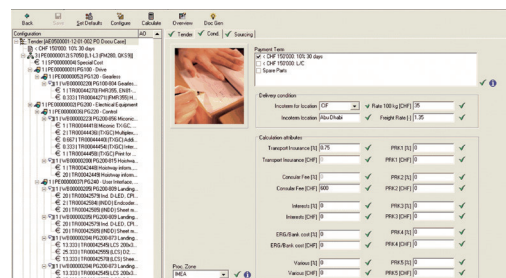
den kompletten Angebotsprozess inklusive Auslegung und Konfiguration, Preiskalkulation, Angebotsdokumentenerzeugung bis zur 2D/3D Grafikgenerierung durchgängig und effizient durchführen. Der Angebotsprozess ist dadurch nicht nur schneller geworden, die Kalkulation transparent und einheitlich, sondern es wurde auch viel Sicherheit im Angebotsprozess gewonnen, sodass Fehler vermieden werden.

» **Kalkulation**

Die weltweit einheitliche Preiskalkulation ist ein komplexes Rechenschema mit 87 Spalten. Neben unterschiedlichen Faktoren spielen Währungen/Kurse bei Beschaffungskosten und Verkaufspreisen eine große Rolle. Diese neue Kalkulation wurde im Rahmen des Projektes als weltweit einheitliche Basis entwickelt und umgesetzt. Eine Optimierung der Kalkulationsrechnung erfolgte in 2008.

» **Grafik**

LEEMOO BUILDER ist mit dem integrierten Grafiksystem LiftDesigner bei TRD im Einsatz. Damit werden maßstäbliche 2D und 3D Darstellungen generiert, die dem Angebot beigelegt werden (Bild unten).



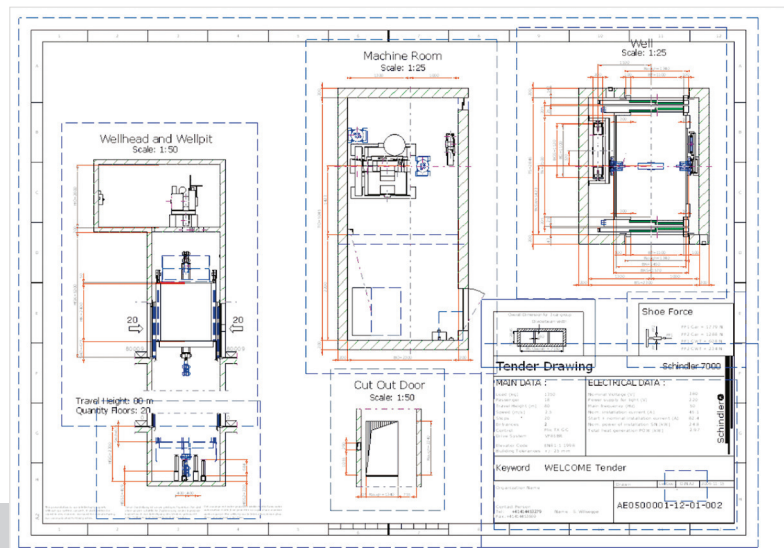
Eingabe von Kalkulationsvorgaben als Sicht innerhalb der Projekthauptdatenerfassung

» **Dokumente**

Angebotsdokumente werden in Deutsch, Englisch und Chinesisch generiert.

» **Systemumfeld**

Im Angebotssystem LEEMOO BUILDER wurden bestehende Auslegungsprogramme für die Kabinengewichtsberechnung und Antriebsauslegung integriert. Die Integration mit LiftDesigner ermöglicht die durchgängige Erzeugung von 2D und 3D Darstellungen. Im Auftragsfall erfolgt eine iDoc basierte Datenübergabe an SAPR/3® für das Anlegen von Kundenaufträgen durch eine von EAS realisierte Schnittstelle.



Generierte Darstellung aus LEEMOO BUILDER Daten mit dem System LiftDesigner