

CNC-Bearbeitungszentrum Typ BIMA PX 80 V

**Maschinen und Anlagen für die professionelle Fertigung von Möbelteilen. Mit wegweisenden Innovationen zur Produktivitätssteigerung, Komplettbearbeitung, Rüstzeitoptimierung und innovativen Fertigungsverfahren setzt IMA Zeichen zur Kostenreduzierung bei der Möbelteilherstellung.**

**Das Produktspektrum reicht von Einzelmaschinen, Maschinenstraßen zur Kantenbearbeitung mit hohem Durchsatz bis zu Bearbeitungszentren für individuelle Produktlösungen. Stets orientiert sich IMA am Bedarf des Kunden.**

**» Projekt**

Die LEEGOO BUILDER Erprobung erfolgte bei IMA Ende 2006 in Zusammenarbeit mit EAS. Nach einer internen Unterbrechung wurde das Thema im Februar 2008 erneut aktiv aufgegriffen und rasch eine Entscheidung für die Einführung von LEEGOO BUILDER getroffen.



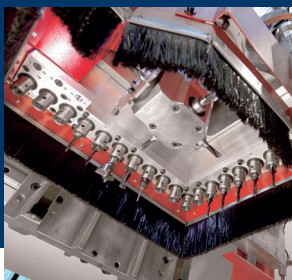
Firmensitz in Lübbecke



Kantenbearbeitungsmaschine Typ Novimat inklusive Konturfräsaggregat KFA mit der neuesten Lineartechnologie



Ansicht einer Anlage zur Frontenfertigung



Bohrtrieb mit Kreuzkopf



Ausgehend von den Vertriebsartikeldaten eines eigenentwickelten Angebotssystems auf AS400 musste zunächst die Grunddatenbasis für die verschiedenen Maschinentypen des IMA Produktspektrums grundlegend überarbeitet und strukturiert werden. Die Festlegung von Baukästen als Maximalstrukturen für konfigurierbare Maschinen war dabei eine zentrale Aufgabe.

Die Überarbeitung der Angebotstexte bildete den nächsten Punkt der fachlichen Vorarbeiten. Die Artikeldaten und Baukästen wurden dann in LEEGOO BUILDER maschinell importiert. Weiterhin musste eine Lösung für das Thema „Mehr- und Minderpreispositionen“ gefunden werden, denn in den Altdateien waren umfassende Grundmaschinen als funktionsfähige Basisausführungen enthalten.

Das ist für die Anwendung von Konfiguratoren so nicht geeignet, denn eine Grundmaschine soll so abgespeckt sein, dass durch den Konfigurator nur „hinzugefügt“ und nichts ersetzt werden soll, da das Problem bei der Preiskalkulation aber auch bei

der textuellen Angebotsdokumentengenerierung geben würde.

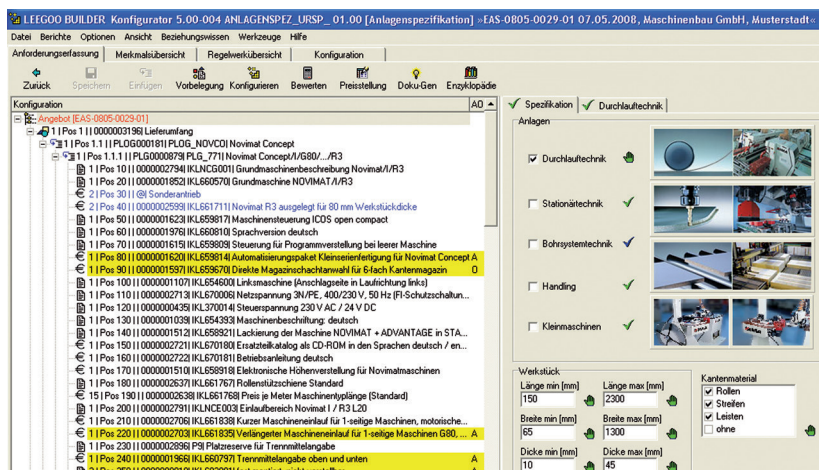
### » Konfigurator

Die Konfiguratoren sind einfach gehalten (Bild unten). Auf Basis der im Konfigurator erfassten Anforderungen als Werte führender Merkmale wird die manuell interaktive Bausteinauswahl derart unterstützt, dass nicht

passende Bausteine nicht in den Auswahllisten erscheinen (Beschränkungslogik). Detaillierte Konfigurationslogik soll dann in einem zweiten Schritt aufgebaut werden.

### » Kalkulation

Basierend auf Listenpreisen wird in einem Schema aus insgesamt 38 Spalten der Angebotspreis, evtl. Rabatte und andere Größen wie die sog. Aufbauhöhe der Maschine gerechnet.



Konfigurator für Produktauswahl aus dem Maschinenspektrum und Erfassung von Basisanforderungen



Kantenbearbeitung durch Fräsen